

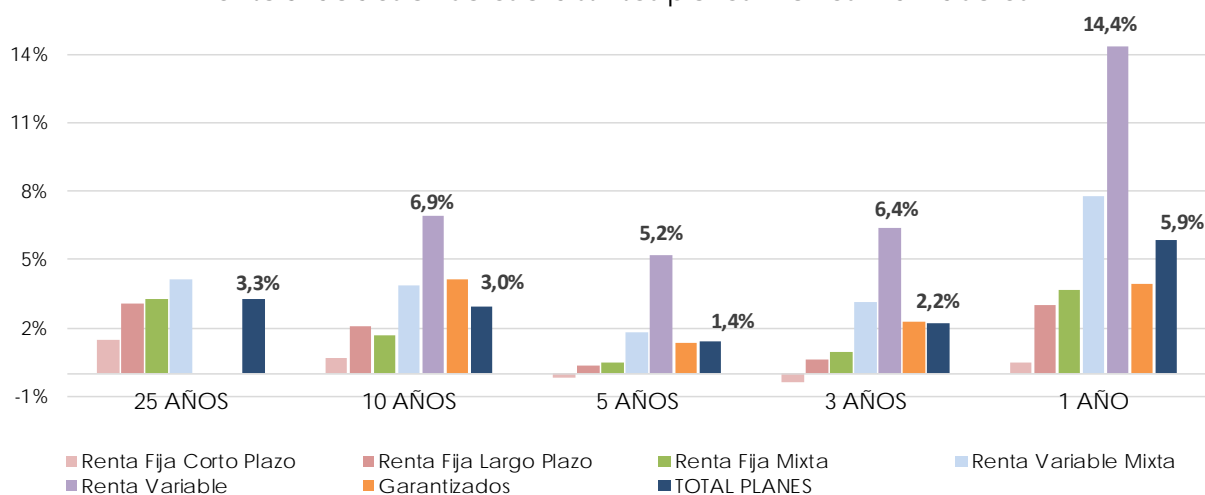
PLANES DE PENSIONES DEL SISTEMA INDIVIDUAL 31 DE ENERO 2020

Tras los excelentes datos de rentabilidad de 2019, el año ha comenzado con ligeros ajustes en los principales mercados bursátiles, que no borran los notables rendimientos que sigue ofreciendo la renta variable. Igualmente, la renta fija mantiene las rentabilidades positivas, con especial intensidad la de larga duración que en media supera el 3% de rentabilidad anual. Para el Total de planes, el rendimiento medio neto de gastos y comisiones alcanza el 5,86% anual

En el largo plazo, los Planes de Pensiones del Sistema Individual registran una rentabilidad media anual del 3,12% y, en el medio plazo (5 y 10 años), presentan una rentabilidad del 1,44% y del 2,96% anual, respectivamente.

Rentabilidades medias anuales ponderadas. NETAS de gastos y comisiones (%)								
SISTEMA INDIVIDUAL	26 AÑOS	25 AÑOS	20 AÑOS	15 AÑOS	10 AÑOS	5 AÑOS	3 AÑOS	1 AÑO
Renta Fija Corto Plazo	1,49	1,49	1,52	0,78	0,69	-0,19	-0,34	0,51
Renta Fija Largo Plazo	2,99	3,08	2,22	2,10	2,06	0,34	0,63	3,03
Renta Fija Mixta	3,10	3,26	1,61	1,52	1,69	0,49	0,95	3,65
Renta Variable Mixta	3,83	4,13	2,40	3,21	3,88	1,84	3,17	7,77
Renta Variable			0,73	4,48	6,92	5,21	6,36	14,37
Garantizados				3,16	4,12	1,32	2,26	3,95
TOTAL PLANES	3,12	3,27	1,76	2,33	2,96	1,44	2,23	5,86

Rentabilidades anuales a distintos plazos. Planes Individuales



DEUDA PUBLICA ESPAÑOLA	ene-20	dic-19	variación ENERO	dic-19	variación 2020	ene-19	variación 12 MESES
Tipo de cambio							
Rentabilidad letras a 12 meses. España	-0,45%	-0,48%	0,03%	-0,48%	0,03%	-0,34%	-0,11%
Rentabilidad bono a 10 años. España	0,29%	0,46%	-0,17%	0,46%	-0,17%	1,32%	-1,03%
Prima de riesgo (p.b.)	67	66	1	66	1	105	-38
Euro/dólar	1,105	1,123	-1,6%	1,123	-1,6%	1,149	-3,8%

El volumen estimado de **APORTACIONES Y PRESTACIONES** en noviembre serían: aportaciones brutas de 252,5 millones de euros y prestaciones brutas de 291,2 millones de euros, con lo que el volumen de **prestaciones netas del mes alcanzaría los 38,7 millones de euros**.

En la elaboración de esta estadística se incluye una **muestra de 1.024 Planes de Pensiones del Sistema Individual**, que representa en torno al **99% de su patrimonio**, es decir, **79.782 millones de euros y 7,51 millones de cuentas de participes**.